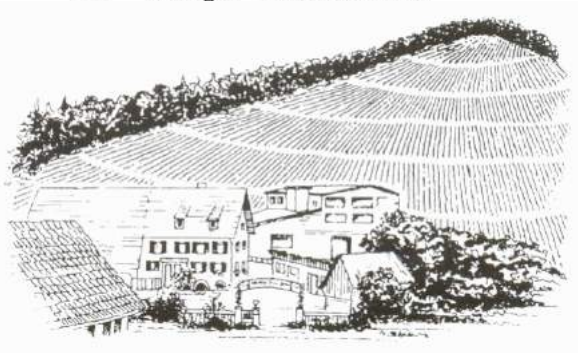


Josef Schwab

Weingut - Hausbrennerei



Durbach / Baden

Preisliste
Mai 2024

Sehr geehrter Kunde und Weinfreund!

Unser Haus ist ein Familienbetrieb. Wir pflanzen, pflegen, ernten, keltern und vermarkten unsere Weine schon seit vielen Generationen selbst.

Die nur von uns bewirtschaftete Lage „Durbacher Kapellenberg“ liegt in geschützter Lage im Durbachtal am Fuße des Schwarzwaldes. Auf Granitverwitterungsboden wachsen hier hervorragende Weine.

Unsere Stammkundschaft wird Ihnen dies gerne bestätigen.

Am besten kommen Sie selbst vorbei, um aus unserem reichhaltigen Angebot Ihren Wein auszusuchen. Wir beraten Sie gerne.

Ihre Familie Schwab

Weingut
Josef Schwab
Heimbach 8
77770 Durbach

Telefon 07 81 - 41 48 7
Fax 07 81 - 92 46 67 4
Email Weingut.Schwab@gmx.de
Homepage <https://weingut-schwab-durbach.de>

Geschäftszeiten

Montag bis Freitag 9.00 bis 12.00 Uhr
und 13.30 bis 18.00 Uhr

Samstag 9.00 bis 16.00 Uhr

Sonn- und Feiertag 10.00 bis 12.00 Uhr

1. und 2. Weihnachtstag, Neujahr,
Ostersonntag und Ostermontag geschlossen!

Klingelberger (Riesling)

2020er	Qualitätswein <i>A 11 • Rz 28 • S 7,4</i>	1 L	4,-- €
2021er	Qualitätswein halbtrocken <i>A 12 • Rz 16 • S 7,4</i>	1 L	4,-- €
2021er	Qualitätswein trocken <i>A 12 • Rz 7 • S 6,8</i>	1 L	4,-- €
2022er	Kabinett <i>lieferbar ca. Mai !</i>	0,75 L	4,20 € (5,60 €/L)
2022er	Kabinett trocken <i>lieferbar ca. Mai !</i>	0,75 L	4,20 € (5,60 €/L)
2022er	Spätlese <i>lieferbar ca. April !</i>	0,75 L	4,80 € (6,40 €/L)
2022er	Spätlese halbtrocken <i>lieferbar ca. Mai !</i>	0,75 L	4,80 € (6,40 €/L)
2022er	Spätlese trocken <i>lieferbar ca. Mai !</i>	0,75 L	4,80 € (6,40 €/L)
<i>Aus unserer Schatzkammer</i>			
2013er	Auslese <i>A 12,5 • Rz 61 • S 7,9</i>	0,75 L	8,-- € (10,66 €/L)

Weißer Burgunder

2023er	Qualitätswein trocken <i>lieferbar ca. Juni !</i>	1 L	4,20 €
2022er	Kabinett <i>A 13,5 • Rz 22 • S 4,6</i>	0,75 L	4,50 € (6,-- €/L)
2022er	Kabinett trocken <i>A 12,5 • Rz 6 • S 6,1</i>	0,75 L	4,50 € (6,-- €/L)

Grauer Burgunder (Ruländer)

2022er	Qualitätswein <i>A 12,5 • Rz 25 • S 6,7</i>	1 L	4,40 €
2023er	Qualitätswein trocken <i>lieferbar ca. Mai !</i>	1 L	4,40 €
2023er	Kabinett trocken <i>lieferbar ca. Mai !</i>	0,75 L	4,80 € (6,40 €/L)
2021er	Spätlese halbtrocken <i>A 12,5 • Rz 15 • S 6,7</i>	0,75 L	5,-- € (6,67 €/L)
2022er	Spätlese trocken <i>A 12,5 • Rz 5 • S 6,4</i>	0,75 L	5,-- € (6,67 €/L)

Scheurebe

2022er	Spätlese <i>lieferbar ca. Mai !</i>	0,75 L	5,-- € (6,67 €/L)
2022er	Spätlese trocken <i>lieferbar ca. Mai !</i>	0,75 L	5,-- € (6,67 €/L)
2018er	Trockenbeerauslese <i>A 11,5 • Rz 186 • S 7,5</i>	0,5 L	20,-- € (40,-- €/L)

Müller-Thurgau (Rivaner)

2023er	Qualitätswein <i>lieferbar ca. Mai !</i>	1 L	3,-- €
2022er	Qualitätswein halbtrocken <i>A 11,5 • Rz 15 • S 5,9</i>	1 L	3,-- €
2023er	Qualitätswein trocken <i>lieferbar ca. Mai !</i>	1 L	3,-- €
2022er	Spätlese <i>A 10,5 • Rz 30 • S 6,1</i>	0,75 L	3,-- € (4,-- €/L)
2022er	Kabinett trocken <i>A 12 • Rz 7 • S 6,1</i>	0,75 L	3,-- € (4,-- €/L)

Chardonnay

2023er	Spätlese halbtrocken <i>A 12,5 • Rz 15 • S 6,4</i>	0,75 L	5,-- € (6,67 €/L)
2023er	Spätlese trocken <i>lieferbar ca. Juni !</i>	0,75 L	5,-- € (6,67 €/L)

Clevner (Traminer)

2022er	Spätlese <i>A 11 • Rz 34 • S 5,3</i>	1 L	5,-- €
2022er	Spätlese trocken <i>A 13 • Rz 5 • S 4,2</i>	1 L	5,-- €

Gewürztraminer

2022er	Spätlese <i>A 13,5 • Rz 31 • S 5,1</i>	0,75 L	5,-- € (6,67 €/L)
2022er	Spätlese trocken <i>A 15 • Rz 5 • S 4,3</i>	0,75 L	5,-- € (6,67 €/L)
2003er	Auslese <i>A 12 • Rz 55 • S 2,9</i>	0,5 L	7,-- € (14,-- €/L)

Muskateller

2022er	Kabinett <i>A 11 • Rz 32 • S 6,0</i>	0,75 L	5,-- € (6,67 €/L)
2022er	Kabinett trocken <i>A 11 • Rz 8 • S 6,0</i>	0,75 L	5,-- € (6,67 €/L)

Winzersekt

Unsere Sekte werden im eigenen Keller nach der klassischen Flaschengärung hergestellt. Sie reifen mindestens neun Monate auf der Hefe und werden von Hand gerüttelt

2023er	Riesling BRUT <i>lieferbar ca. August !</i>	0,75 L	7,50 € (10,-- €/L)
2023er	Riesling TROCKEN <i>lieferbar ca. August !</i>	0,75 L	7,50 € (10,-- €/L)
2022er	Rivaner TROCKEN <i>A 12 • Rz 24 • S 5,1</i>	0,75 L	6,20 € (8,27 €/L)

Spätburgunder Rosé (Weißherbst)

2021er	Qualitätswein <i>A 11,5 • Rz 26 • S 6,5</i>	1 L	4,20 €
2022er	Qualitätswein halbtrocken <i>lieferbar ca. Mai !</i>	1 L	4,40 €
2022er	Qualitätswein trocken <i>lieferbar ca. Mai !</i>	1 L	4,20 €
2022er	Kabinett halbtrocken <i>lieferbar ca. Mai !</i>	0,75 L	4,50 € (5,87 €/L)
2022er	Kabinett trocken <i>lieferbar ca. Mai !</i>	0,75 L	4,50 € (5,87 €/L)
2022er	Spätlese <i>lieferbar ca. Mai !</i>	0,75 L	5,-- € (6,53 €/L)

Cabernet Cubin

Eine neue Rotweinsorte gekreuzt aus den Elternsorten Cabernet Sauvignon und Lemberger.

2015er	Qualitätswein trocken <i>Im Barrique gereift</i> <i>A 14,5 • Rz 1 • S 4,7</i>	0,75 L	6,20 € (8,27 €/L)
--------	--	--------	----------------------

Spätburgunder Rotwein

2022er	Qualitätswein <i>lieferbar ca. Mai !</i>	1 L	4,50 €
2020er	Qualitätswein halbtrocken <i>A 13 • Rz 11 • S 4,9</i>	1 L	4,50 €
2018er	Qualitätswein trocken <i>A 14 • Rz 4 • S 5,5</i>	1 L	4,40 €
2022er	Qualitätswein halbtrocken <i>lieferbar ca. Mai !</i>	0,5 L	3,-- € (6,-- €/L)
2022er	Kabinett <i>lieferbar ca. Mai !</i>	0,75 L	4,80 € (6,40 €/L)
2022er	Kabinett halbtrocken <i>lieferbar ca. Mai !</i>	0,75 L	4,80 € (6,40 €/L)
2022er	Kabinett trocken <i>lieferbar ca. Mai !</i>	0,75 L	4,80 € (6,40 €/L)
2022er	Spätlese <i>lieferbar ca. Mai !</i>	0,75 L	5,-- € (6,67 €/L)
2022er	Spätlese halbtrocken <i>lieferbar ca. Mai !</i>	0,75 L	5,--€ (6,67 €/L)
2022er	Spätlese trocken <i>lieferbar ca. Mai !</i>	0,75 L	5,-- € (6,67 €/L)
2019er	Spätlese trocken <i>im Barrique gereift</i> <i>lieferbar ca. Mai !</i>	0,75 L	8,20 € (10,93 €/L)

Schwarzwälder Spezialitäten

aus eigenem Obstanbau und eigener Hausbrennerei

	Alkohol in % Vol.		
Obstler Brand aus Äpfeln und Birnen	40%	1 L	9,40 €
Zwetschgenwasser	40%	1 L	10,50 €
	40%	0,5 L	6,90 € (13,80 €/L)
Haferpflaume	40%	1 L	10,50 €
	40%	0,5 L	6,90 € (13,80 €/L)
Mirabelle	45%	1 L	11,50 €
	40%	1 L	10,50 €
	40%	0,5 L	6,90 (13,80 €/L)
Kirschwasser	45%	1 L	10,50 €
	40%	1 L	9,50 €
	40%	0,5 L	6,40 (12,80 €/L)
Blutwurz mit Kirschwasser angesetzt	40%	1 L	10,60 €
	40%	0,5 L	6,90 € (13,80 €/L)
Williams Birne	45%	1 L	11,30 €
	40%	1 L	10,30 €
	40%	0,5 L	6,80 € (13,60 €/L)
mit Birne in der Flasche	40%	0,7 L	19,50,-- € (27,86 €/L)
Zibärtele Wildpflaume		1 L	12,20 €
		0,5 L	7,70 € (15,40 €/L)

Hochprozentige Genüsse von der Rebe

	Alkohol in % Vol.		
Trester vom Riesling und Gewürztraminer	40%	1 L	8,50 €
8 Jahre im Holzfass gereift	40%	1 L	11,30 €
		0,5 L	7,30 € (14,60 €/L)
Weinhefe	40%	1 L	8,50 €
Weinhefe-Vorlauf	70 %	1 L	12,30 €

Sonstige Brände

Topinambur (Rossler)	40%	1 L	9,40€
Weizenkorn	40%	1 L	8.60 €

Liköre

Kirschlikör z.Zt. nicht lieferbar	19,3%	1 L	10,50€
	19,3%	0,5 L	6,90 € (13,80 €/L)
Eierkirsch	21%	1 L	12,30 €
	21%	0,5 L	7,80 € (15,60 €/L)
Williams-Birnenlikör	16%	1 L	10,50 €
	16%	0,5 L	6,90 € (13,80 €/L)

Geschäfts- und Lieferbedingungen

Alle Preise verstehen sich inklusive der Mehrwertsteuer.

Sämtliche Angebote sind freibleibend.

Der Versand erfolgt auf eigene Rechnung und Gefahr des Käufers. Schadensersatzansprüche sind sofort an Post (DHL) oder Spedition zu richten und uns zu melden. Mit der Post (DHL) verschicken wir in 6er, 12er oder 18er Kartons, ab 78 Flaschen per Spedition in 6er Einwegkartons. Sollte ein Wein eines Jahrgangs vergriffen sein, behalten wir uns vor, einen gleichwertigen Wein eines jüngeren Jahrgangs zu liefern.

Geschenckpackungen stellen wir gerne nach Ihren Wünschen zusammen.

Verpackungen werden zum Selbstkostenpreis abgegeben.

6er und 12er Mehrweg-Kunststoffkisten berechnen wir mit 1,50€ Pfand.

Beanstandungen werden nur innerhalb 8 Tagen nach Erhalt der Ware berücksichtigt.

Weine mit Korkgeschmack werden bei Rückgabe selbstverständlich ersetzt.

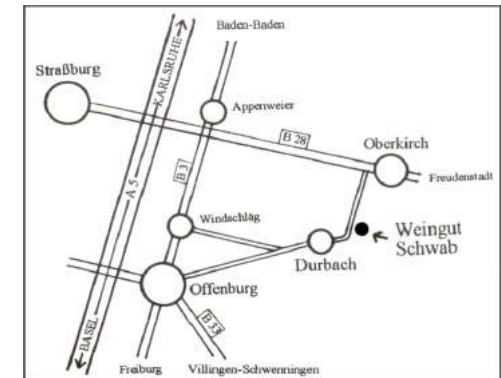
Der Rechnungsbetrag ist innerhalb 30 Tagen rein netto zur Zahlung fällig.

Bei Barzahlung gewähren wir ab	70 €	2 % Rabatt
	200 €	3 % Rabatt
	300 €	4 % Rabatt
	500 €	6 % Rabatt
	700 €	8 % Rabatt

Kartenzahlung ist nicht möglich.

Die Ware bleibt bis zur vollständigen Bezahlung unser unbestrittenes Eigentum. Erfüllungsort ist Durbach, Gerichtsstand ist Offenburg.

Weinproben bis zu 50 Personen nehmen wir auf Anfrage gerne an.



Weingut Josef Schwab
Heimbach 8
77770 Durbach

Telefon 07 81 / 41 48 7
Fax 07 81 / 92 46 67 4
Email Weingut.Schwab@gmx.de
Internet <https://weingut-schwab-durbach.de>

Geschäftszeiten
Montag bis Freitag 9.00 bis 12.00 Uhr
und 13.30 bis 18.00 Uhr
Samstag 9.00 bis 16.00 Uhr
Sonn- und Feiertag 10.00 bis 12.00 Uhr