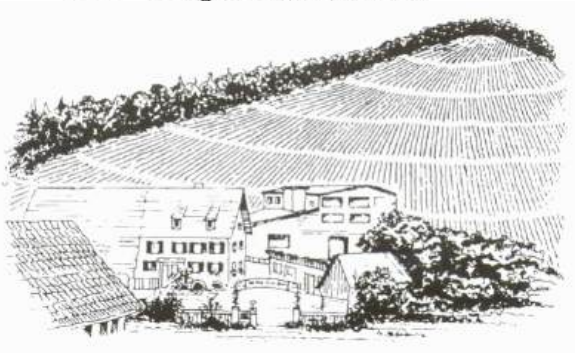


Josef Schwab

Weingut - Hausbrennerei



Durbach / Baden

Preisliste
November 2024

Sehr geehrter Kunde und Weinfreund!

Unser Haus ist ein Familienbetrieb. Wir pflanzen, pflegen, ernten, keltern und vermarkten unsere Weine schon seit vielen Generationen selbst.

Die nur von uns bewirtschaftete Lage „**Durbacher Kapellenberg**“ liegt in geschützter Lage im Durbachtal am Fuße des Schwarzwaldes. Auf Granitverwitterungsboden wachsen hier hervorragende Weine.

Unsere Stammkundschaft wird Ihnen dies gerne bestätigen.

Am besten kommen Sie selbst vorbei, um aus unserem reichhaltigen Angebot Ihren Wein auszusuchen. Wir beraten Sie gerne.

Ihre Familie Schwab

Weingut
Josef Schwab
Heimbach 8
77770 Durbach

Telefon 07 81 - 41 48 7
Fax 07 81 - 92 46 67 4
Email Weingut.Schwab@gmx.de
Homepage <https://weingut-schwab-durbach.de>

Geschäftszeiten

Montag bis Freitag 9.00 bis 12.00 Uhr
und 13.30 bis 18.00 Uhr

Samstag 9.00 bis 16.00 Uhr

Sonn- und Feiertag 10.00 bis 12.00 Uhr

1. und 2. Weihnachtstag, Neujahr,
Ostersonntag und Ostermontag geschlossen!

Klingelberger (Riesling)

| | | | |
|---------------------------------|---|--------|-----------------------|
| 2022er | Qualitätswein <i>A 11,5 • Rz 26 • S 5,6</i> | 1 L | 4,20 € |
| 2022er | Qualitätswein halbtrocken <i>A 12 • Rz 15 • S 6,2</i> | 1 L | 4,20 € |
| 2022er | Qualitätswein trocken <i>A 12,5 • Rz 7 • S 6,8</i> | 1 L | 4,20 € |
| 2022er | Kabinett <i>A 10,5 • Rz 22 • S 6,3</i> | 0,75 L | 4,20 € (5,60 €/L) |
| 2022er | Kabinett trocken <i>A 12,5 • Rz 4 • S 7,1</i> | 0,75 L | 4,20 € (5,60 €/L) |
| 2022er | Spätlese <i>A 11,5 • Rz 28 • S 6,9</i> | 0,75 L | 4,80 € (6,40 €/L) |
| 2022er | Spätlese halbtrocken <i>A 12,5 • Rz 15 • S 6,8</i> | 0,75 L | 4,80 € (6,40 €/L) |
| 2023er | Spätlese trocken <i>lieferbar ca. Januar !</i> | 0,75 L | 4,80 € (6,40 €/L) |
| <i>Aus unserer Schatzkammer</i> | | | |
| 2013er | Auslese <i>A 12,5 • Rz 61 • S 7,9</i> | 0,75 L | 8,-- € (10,66 €/L) |

Weißer Burgunder

| | | | |
|--------|---|--------|----------------------|
| 2023er | Qualitätswein trocken <i>lieferbar ca. Dezember !</i> | 1 L | 4,20 € |
| 2022er | Kabinett <i>A 13,5 • Rz 22 • S 4,6</i> | 0,75 L | 4,50 € (6,-- €/L) |
| 2023er | Kabinett trocken <i>lieferbar ca. Dezember !</i> | 0,75 L | 4,50 € (6,-- €/L) |

Grauer Burgunder (Ruländer)

| | | | |
|--------|---|--------|----------------------|
| 2023er | Qualitätswein <i>lieferbar ca. Dezember !</i> | 1 L | 4,40 € |
| 2023er | Qualitätswein trocken <i>lieferbar ca. Dezember !</i> | 1 L | 4,40 € |
| 2023er | Kabinett trocken <i>lieferbar ca. Dezember !</i> | 0,75 L | 4,80 € (6,40 €/L) |
| 2021er | Spätlese halbtrocken <i>A 12,5 • Rz 15 • S 6,7</i> | 0,75 L | 5,-- € (6,67 €/L) |
| 2023er | Spätlese trocken <i>lieferbar ca. Dezember !</i> | 0,75 L | 5,-- € (6,67 €/L) |

Scheurebe

| | | | |
|--------|---|--------|------------------------|
| 2022er | Spätlese <i>A 11 • Rz 31 • S 6,7</i> | 0,75 L | 5,-- € (6,67 €/L) |
| 2022er | Spätlese trocken <i>A 11 • Rz 8 • S 6,5</i> | 0,75 L | 5,-- € (6,67 €/L) |
| 2018er | Trockenbeerauslese <i>A 11,5 • Rz 186 • S 7,5</i> | 0,5 L | 20,-- € (40,-- €/L) |

Müller-Thurgau (Rivaner)

| | | | |
|--------|---|--------|----------------------|
| 2023er | Qualitätswein <i>A 11 • Rz 28 • S 6,1</i> | 1 L | 3,-- € |
| 2023er | Qualitätswein halbtrocken <i>A 11,5 • Rz 15 • S 5,9</i> | 1 L | 3,-- € |
| 2023er | Qualitätswein trocken <i>A 11,5 • Rz 6 • S 6,1</i> | 1 L | 3,-- € |
| 2022er | Spätlese <i>A 10,5 • Rz 30 • S 6,1</i> | 0,75 L | 3,-- € (4,-- €/L) |
| 2023er | Kabinett trocken <i>lieferbar ca. November !</i> | 0,75 L | 3,-- € (4,-- €/L) |

Chardonnay

| | | | |
|--------|--|--------|----------------------|
| 2023er | Spätlese halbtrocken <i>lieferbar ca. Dezember !</i> | 0,75 L | 5,-- € (6,67 €/L) |
| 2023er | Spätlese trocken <i>lieferbar ca. Dezember !</i> | 0,75 L | 5,-- € (6,67 €/L) |

Clevner (Traminer)

| | | | |
|--------|--|-----|--------|
| 2022er | Spätlese <i>A 11 • Rz 34 • S 5,3</i> | 1 L | 5,-- € |
| 2022er | Spätlese trocken <i>lieferbar ca. Dezember !</i> | 1 L | 5,-- € |

Gewürztraminer

| | | | |
|--------|--|--------|-----------------------|
| 2022er | Spätlese <i>A 12,5 • Rz 30 • S 5,6</i> | 0,75 L | 5,-- € (6,67 €/L) |
| 2023er | Spätlese trocken <i>lieferbar ca. Dezember !</i> | 0,75 L | 5,-- € (6,67 €/L) |
| 2003er | Auslese <i>A 12 • Rz 55 • S 2,9</i> | 0,5 L | 7,-- € (14,-- €/L) |

Muskateller

| | | | |
|--------|--|--------|----------------------|
| 2023er | Kabinett <i>lieferbar ca. Dezember !</i> | 0,75 L | 5,-- € (6,67 €/L) |
| 2023er | Kabinett trocken <i>lieferbar ca. Dezember !</i> | 0,75 L | 5,-- € (6,67 €/L) |

Winzersekt

Unsere Sekte werden im eigenen Keller nach der klassischen Flaschengärung hergestellt. Sie reifen mindestens neun Monate auf der Hefe und werden von Hand gerüttelt

| | | | |
|--------|---|--------|-----------------------|
| 2023er | Riesling BRUT <i>lieferbar ca. Dezember !</i> | 0,75 L | 7,50 € (10,-- €/L) |
| 2023er | Riesling TROCKEN <i>lieferbar ca. Dezember !</i> | 0,75 L | 7,50 € (10,-- €/L) |
| 2022er | Rivaner TROCKEN <i>A11,5 • Rz 24 • S 5,2</i> | 0,75 L | 6,20 € (8,27 €/L) |

Spätburgunder Rosé (Weißherbst)

| | | | |
|--------|---|--------|----------------------|
| 2022er | Qualitätswein <i>lieferbar ca. Dezember !</i> | 1 L | 4,20 € |
| 2022er | Qualitätswein halbtrocken <i>lieferbar ca. Dezember !</i> | 1 L | 4,40 € |
| 2022er | Qualitätswein trocken <i>lieferbar ca. Dezember !</i> | 1 L | 4,20 € |
| 2022er | Kabinett halbtrocken <i>lieferbar ca. Dezember !</i> | 0,75 L | 4,50 € (5,87 €/L) |
| 2022er | Kabinett trocken <i>lieferbar ca. Dezember !</i> | 0,75 L | 4,50 € (5,87 €/L) |
| 2022er | Spätlese <i>lieferbar ca. Dezember !</i> | 0,75 L | 5,-- € (6,53 €/L) |

Cabernet Cubin

Eine neue Rotweinsorte gekreuzt aus den Elternsorten Cabernet Sauvignon und Lemberger.

| | | | |
|--------|--|--------|----------------------|
| 2017er | Qualitätswein trocken <i>Im Barrique gereift</i> <i>lieferbar ca. Februar !</i> | 0,75 L | 6,20 € (8,27 €/L) |
|--------|--|--------|----------------------|

Spätburgunder Rotwein

| | | | |
|--------|---|--------|-----------------------|
| 2022er | Qualitätswein <i>lieferbar ca. Dezember !</i> | 1 L | 4,50 € |
| 2020er | Qualitätswein halbtrocken A 13 • Rz 12 • S 5,3 | 1 L | 4,50 € |
| 2018er | Qualitätswein trocken A 14 • Rz 4 • S 5,5 | 1 L | 4,40 € |
| 2022er | Qualitätswein halbtrocken <i>lieferbar ca. Dezember !</i> | 0,5 L | 3,10 € (6,20 €/L) |
| 2022er | Kabinett <i>lieferbar ca. Dezember !</i> | 0,75 L | 4,80 € (6,40 €/L) |
| 2022er | Kabinett halbtrocken <i>lieferbar ca. Dezember !</i> | 0,75 L | 4,80 € (6,40 €/L) |
| 2022er | Kabinett trocken <i>lieferbar ca. Dezember !</i> | 0,75 L | 4,80 € (6,40 €/L) |
| 2022er | Spätlese <i>lieferbar ca. Dezember !</i> | 0,75 L | 5,-- € (6,67 €/L) |
| 2022er | Spätlese halbtrocken <i>lieferbar ca. Dezember !</i> | 0,75 L | 5,--€ (6,67 €/L) |
| 2022er | Spätlese trocken <i>lieferbar ca. Dezember !</i> | 0,75 L | 5,-- € (6,67 €/L) |
| 2019er | Spätlese trocken <i>im Barrique gereift</i> <i>lieferbar ca. Dezember !</i> | 0,75 L | 8,20 € (10,93 €/L) |

Schwarzwälder Spezialitäten

aus eigenem Obstanbau und eigener Hausbrennerei

| | Alkohol in % Vol. | | |
|---|----------------------|-------|------------------------|
| Obstler Brand aus Äpfeln und Birnen | 40% | 1 L | 9,30 € |
| Zwetschgenwasser | 40% | 1 L | 10,60 € |
| | 40% | 0,5 L | 7,-- € (14,-- €/L) |
| Haferpflaume | 40% | 1 L | 10,60 € |
| | 40% | 0,5 L | 7,-- € (14,-- €/L) |
| Mirabelle | 45% | 1 L | 11,60 € |
| | 40% | 1 L | 10,60 € |
| | 40% | 0,5 L | 7,-- (14,-- €/L) |
| Kirschwasser | 45% | 1 L | 10,60 € |
| | 40% | 1 L | 9,60 € |
| | 40% | 0,5 L | 6,50 (13,-- €/L) |
| Blutwurz mit Kirschwasser angesetzt | 40% | 1 L | 10,70 € |
| | 40% | 0,5 L | 7,-- € (14,-- €/L) |
| Williams Birne | 45% | 1 L | 11,40 € |
| | 40% | 1 L | 10,40 € |
| | 40% | 0,5 L | 6,90 € (13,80 €/L) |
| mit Birne in der Flasche | 40% | 0,7 L | 20,-- € (28,57 €/L) |
| Zibärtele Wildpflaume | | 1 L | 12,20 € |
| | | 0,5 L | 7,70 € (15,40 €/L) |

Hochprozentige Genüsse von der Rebe

| | Alkohol in % Vol. | | |
|--|----------------------|-------|-----------------------|
| Trester vom Riesling und Gewürztraminer | 40% | 1 L | 8,60 € |
| 8 Jahre im Holzfass gereift | 40% | 1 L | 11,40 € |
| | | 0,5 L | 7,40 € (14,80 €/L) |
| Weinhefe | 40% | 1 L | 8,60 € |
| Weinhefe-Vorlauf | 70 % | 1 L | 12,40 € |

Sonstige Brände

| | | | |
|-----------------------------|-----|-----|--------|
| Topinambur (Rossler) | 40% | 1 L | 9,50€ |
| Weizenkorn | 40% | 1 L | 8.70 € |

Liköre

| | | | |
|--|-------|-------|-----------------------|
| Kirschlikör <i>z.Zt. nicht lieferbar</i> | 19,3% | 1 L | 10,60€ |
| | 19,3% | 0,5 L | 7,-- € (14,-- €/L) |
| Eierkirsch | 21% | 1 L | 12,40 € |
| | 21% | 0,5 L | 7,90 € (15,80 €/L) |
| Williams-Birnenlikör | 16% | 1 L | 10,60 € |
| | 16% | 0,5 L | 7,-- € (14,-- €/L) |

Geschäfts- und Lieferbedingungen

Alle Preise verstehen sich inklusive der Mehrwertsteuer.

Sämtliche Angebote sind freibleibend.

Der Versand erfolgt auf eigene Rechnung und Gefahr des Käufers. Schadensersatzansprüche sind sofort an Post (DHL) oder Spedition zu richten und uns zu melden. Mit der Post (DHL) verschicken wir in 6er, 12er oder 18er Kartons, ab 78 Flaschen per Spedition in 6er Einwegkartons. Sollte ein Wein eines Jahrgangs vergriffen sein, behalten wir uns vor, einen gleichwertigen Wein eines jüngeren Jahrgangs zu liefern.

Geschenckpackungen stellen wir gerne nach Ihren Wünschen zusammen.

Verpackungen werden zum Selbstkostenpreis abgegeben.

6er und 12er Mehrweg-Kunststoffkisten berechnen wir mit 1,50€ Pfand.

Beanstandungen werden nur innerhalb 8 Tagen nach Erhalt der Ware berücksichtigt.

Weine mit Korkgeschmack werden bei Rückgabe selbstverständlich ersetzt.

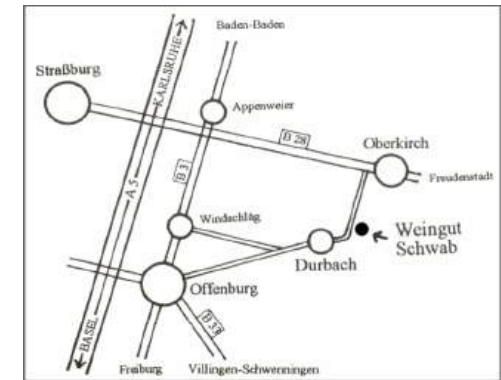
Der Rechnungsbetrag ist innerhalb 30 Tagen rein netto zur Zahlung fällig.

| | | |
|--------------------------------|-------|------------|
| Bei Barzahlung gewähren wir ab | 70 € | 2 % Rabatt |
| | 200 € | 3 % Rabatt |
| | 300 € | 4 % Rabatt |
| | 500 € | 6 % Rabatt |
| | 700 € | 8 % Rabatt |

Kartenzahlung ist nicht möglich.

Die Ware bleibt bis zur vollständigen Bezahlung unser unbestrittenes Eigentum. Erfüllungsort ist Durbach, Gerichtsstand ist Offenburg.

Weinproben bis zu 50 Personen nehmen wir auf Anfrage gerne an.



Weingut Josef Schwab
Heimbach 8
77770 Durbach

Telefon 07 81 / 41 48 7
Fax 07 81 / 92 46 67 4
Email Weingut.Schwab@gmx.de
Internet <https://weingut-schwab-durbach.de>

Geschäftszeiten
Montag bis Freitag 9.00 bis 12.00 Uhr
und 13.30 bis 18.00 Uhr
Samstag 9.00 bis 16.00 Uhr
Sonn- und Feiertag 10.00 bis 12.00 Uhr